

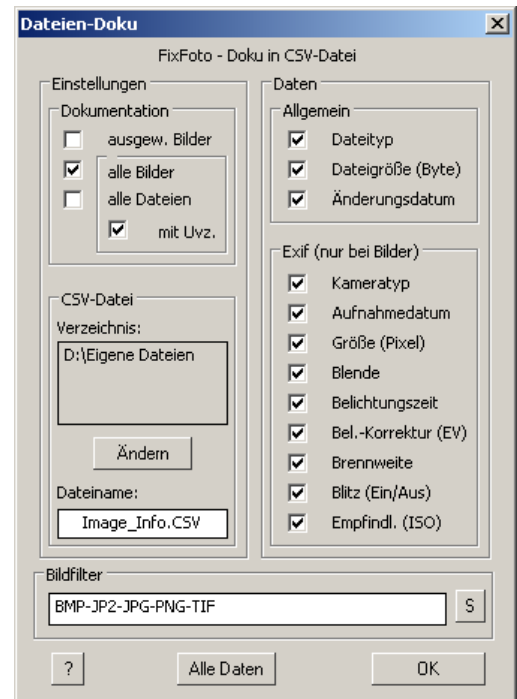
Skript ImageInfo_To_CSV für FixFoto

Copyright Harald Maeckler, Düsseldorf - 2007

Das Skript dient zum Abspeichern ausgewählter Datei-Infos in eine CSV-Datei. Das Verzeichnis und der Name der Datei müssen definiert werden.

Das Dateiformat CSV ist lt. WIKIPEDIA eine Textdatei zur Speicherung oder zum Austausch einfach strukturierter Daten. Die Abkürzung CSV steht dabei für *Character Separated Values*, *Comma Separated Values* oder *Colon Separated Values*, weil die einzelnen Werte durch ein spezielles Trennzeichen, beispielsweise das Komma oder Semikolon, getrennt werden.

Tabellenkalkulationsprogramme wie "Microsoft Excel" oder "OpenOffice.org Calc" und Datenbanksysteme wie z.B. Oracle können CSV-Dateien üblicherweise einlesen, d.h. dieses Format ist unabhängig vom vorhanden Tabellenprogramm.



Das Skript wird wie üblich in FixFoto eingebunden.
Nach dem Aufruf des Skript erscheint nebenstehende Einstellmaske.


- Unter **Einstellungen** kann man wählen zwischen
 - *ausgewählte Bilder*
Das sind die im Computerverzeichnis selektierten Bilder.
 - *alle Bilder*
Das sind alle Bilder, die im Computerverzeichnis des gewählten Ordners enthalten sind, gefiltert mit dem untenstehenden Bildfilter (Erläuterung siehe unten)
 - *alle Dateien*
Das sind alle Dateien (ungefiltert, also nicht nur Bilder), die im Computerverzeichnis des gewählten Ordners enthalten sind.
 - *mit Unterverzeichnissen (m. Uvz.)*
anwählbar für *alle Bilder* und *alle Dateien*
- Unter **CSV-Datei** wird für die Ablage der zu erzeugende Datei festgelegt
 - *Verzeichnis*
zu ändern mit dem Befehl "Ändern"
 - *Dateiname*
der ohne Extension eingegeben werden kann. Die Erweiterung ".CSV" erfolgt automatisch. Wird im Namen ein Punkt verwendet, muss allerdings direkt ".csv" oder ".CSV" angehängt werden.
- Der **Bildfilter** kann editiert werden.
Sollen z.B. auch Icons dokumentiert werden, ist der Filter um "-ICO" zu ergänzen. Es können natürlich auch Erweiterungen gelöscht werden.
Mit (S)tandard wird der standardmäßige Filter BMP-JP2-JPG-PNG-TIF wieder hergestellt.
Die Filtererweiterung ist besonders interessant zur Dokumentation von RAW-Dateien, kann aber auch zweckentfremdet werden für Nicht-Grafik-Formate, z.B. Textdateien.
- Unter **Daten** werden die auszugebenden Werte ausgewählt.
Um die Breite der letzten Endes zu erstellenden Tabelle zu reduzieren, kann ggf. auf einige Daten verzichtet werden. Oft sind z.B. der Dateityp und das Änderungsdatum uninteressant. Wird z.B. nur mit immer der gleichen Kamera gearbeitet, kann auch auf die

Angabe des Kamerateyps verzichtet werden. Eine einmal getroffene Auswahl wird bis zur nächsten Änderung beibehalten, muss also nicht immer wieder neu eingestellt werden.

- Mit Anklicken des **?** wird eine kurze Erläuterung angezeigt.
- Mit dem Befehl **Alle Daten** werden alle evtl. ausgewählten Daten wieder aktiviert.
- Mit dem Befehl **OK** wird zuerst geprüft, ob der CSV-Dateiname in dem angegebenen Verzeichnis bereits existiert. Wenn dies der Fall ist, wird gefragt, ob die Datei überschrieben werden soll. Dies kann in der Regel bejaht werden, wenn die eigentliche Dokumentation immer im Tabellenprogrammformat abgespeichert wird.

Dann wird die Erzeugung der CSV-Datei gestartet.

Der Fortschritt wird unten rechts im Programmbild angezeigt. Bei umfangreicher Dateiauswahl kann das Sammeln der Daten einige Zeit dauern. Danach werden die Daten automatisch in der definierten CSV-Datei abgespeichert. Ist diese bereits vorhanden, wird gefragt, ob sie überschrieben werden soll.

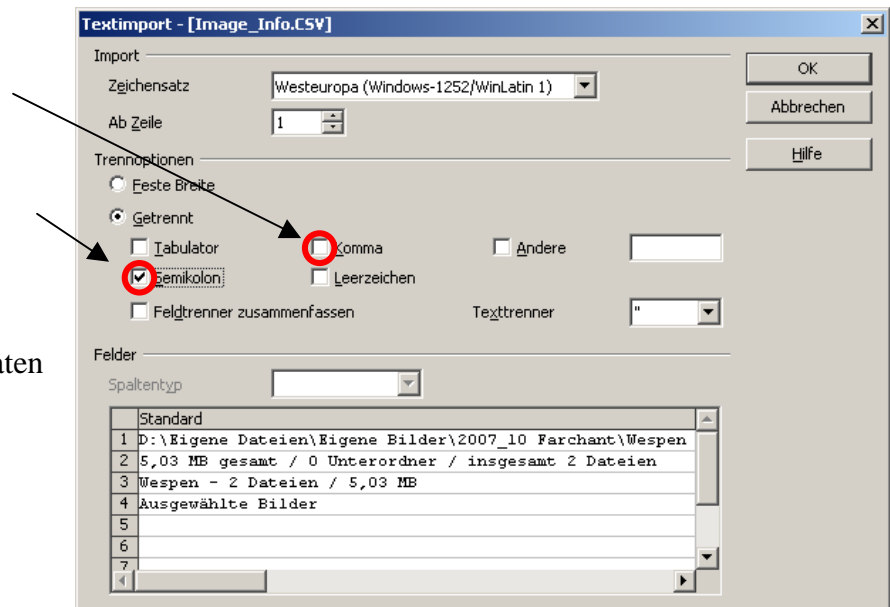
- Klickt man  oben rechts an, wird das Skript abgebrochen.

In ImageInfo_To_CSV.vbs wird das Semikolon als Trennzeichen benutzt. Öffnet man die mit dem Skript erzeugte CSV-Datei beispielsweise mit "**Office.org CALC**" muss man die entsprechenden Einstellungen vornehmen.

Unbedingt abschalten!

Nur das Semikolon als Trennzeichen aktivieren!

Mit OK werden dann die Daten in Tabellenform aufgelistet, bedürfen aber in der Regel noch der Formatierung.



Empfohlen wird

- die Spalten A und B zu verkleinern auf beispielsweise 0,7 cm
- die Spalten ab C auf optimale Breite formatieren
- die Zeilen 1 und 6 **Fett** hervorzuheben

Ergebnis (Beispiel) :

	A	B	C	D	E	F	G	H	I	J	K	L	M	N	O	P
1	D:\Eigene Dateien\Eigene Bilder\2007_10 Farchant\Wespen															
2	59,21 MB gesamt / 0 Unterordner / insgesamt 22 Dateien															
3																
4	Alle Bilder gefiltert mit BMP-JP2-JPG-PNG-TIF															
5																
6	ON	Dateiname	Ext.	Byte	Änder.-Datum	Kamera	Aufn.-Datum	BxH [Px]	Pixel	Bld	Zeit	EV	Brennweite	Blitz	ISO	
7	Wespen - 22 Dateien															
8		PICT2118.JPG	JPG	2579936	09.10.07 15:01	DiIMAGE A2	09.10.07 15:01	3264 x 2448	7990272	7,1	1/100		0,50,8 (KB:199)	Aus	100	
9		PICT2133.JPG	JPG	1701956	11.10.07 10:57	DiIMAGE A2	11.10.07 10:57	3264 x 2448	7990272	9,1	1/50		0,50,8 (KB:200)	Aus	200	
10																