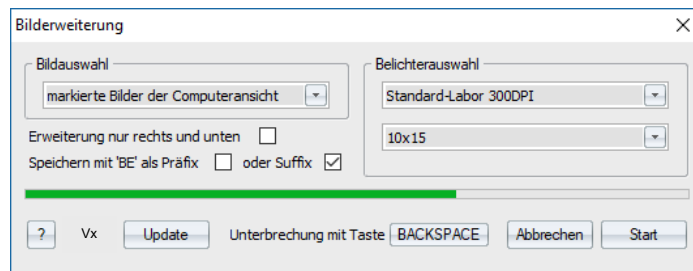


Kurzbeschreibung

Bilderweiterung - ab Version 1.03

Allgemein

Das Skript dient dazu, auf eine bestimmte Größe skalierte Bilder mit einem weißen Rand so zu erweitern, dass man ein ausdruckbares Bildformat erhält ohne die eigentlichen Bildgrößen zu verlieren. Bilder die größer sind als das gewählte Bildformat werden ausgelassen.



Im Anhang wird erläutert, wie man einem Bild eine gewünschte Größe zuordnen kann.

Bildauswahl

Man kann sich entscheiden, ob das aktuelle Bild auf der Arbeitsfläche oder alle Bilder bzw. nur die markierten Bilder der Computeransicht oder der aktiven Bilderliste bearbeitet werden sollen.

Belichterauswahl

Sind mehrere Belichterprofile installiert, kann man einen der Belichter aussuchen. Die im Profil enthaltenen Bildgrößen werden dann zur Auswahl angeboten.

Man muss ein Belichterformat wählen, dem die gleiche Punktdichte zugeordnet ist, wie den zu bearbeitenden Bildern.

Optionen

Erweiterung nur rechts und unten

Standardmäßig erfolgt die Erweiterung rundherum, was bedeutet, dass ein ausgedrucktes Bildformat an vier Seiten beschnitten werden muss, um das eigentliche Bild in seiner gewünschten Größe zu erhalten.

Bei aktivierter Option wird nur an zwei Seiten erweitert; es müssen also auch nur noch zwei Seiten beschnitten werden. Je nach Genauigkeit des Ausdrucks kann dies aber zu Maßfehlern führen.

Speichern mit 'BE' als Präfix oder Suffix

Nach werden die ausgewählten Bilder erweitert, vorausgesetzt sie sind kleiner als das gewählte Belichterformat. Die erweiterten Bilder werden im jeweiligen Ordner der ausgewählten Bilder abgespeichert. Den Originalnamen wird ergänzt um "BE" als Präfix oder wahlweise als Suffix.

Beispiel:

Originalname IMG_4956.JPG

Mit Präfix wird daraus: BE_IMG_4956.JPG

Mit Suffix wird daraus: IMG_4956_BE.JPG

Befehle

Fragezeichen

Mit wird die vorliegende Kurzbeschreibung als PDF-Datei aufgerufen. Daneben wird die Versionsnummer des Skripts angezeigt.

Update

Nach Betätigung der Taste wird auf der Downloadseite des Skripts überprüft, ob eine neuere Version vorliegt. Ist dies der Fall, wird angeboten die Downloadseite aufzurufen. Voraussetzung für die Update-Prüfung ist eine funktionierende Internetverbindung.

Abbrechen

Mit wird das Skript vorzeitig beendet.

Start

Mit wird die Bearbeitung aller ausgewählten Bilder begonnen. Der Fortschritt wird durch einen Balken angezeigt. Soll die Bearbeitung unterbrochen werden, kann man dies mit Betätigung von Backspace auf der Computertastatur.

Nach der Bearbeitung wird angezeigt, wie viel Bilder erweitert und wie viel ggf. übersprungen wurden. Die Namen der übersprungenen Bilder werden aufgelistet.

Deinstallation

Mit der Tastenkombination + wird die Löschroutine für das Skript aufgerufen. Es wird geprüft, ob das zugehörige zip-Archiv im Skriptordner abgelegt ist. Wenn ja, wird vor dem Löschen angeboten, davon eine Sicherheitskopie an einem beliebigen Speicherort abzulegen. Dann werden nacheinander die Skriptdatei, die in der Registry dazu gehörenden Daten, Ordner und Dateien gelöscht. Abschließend wird die FixFotoScript.ini bereinigt.

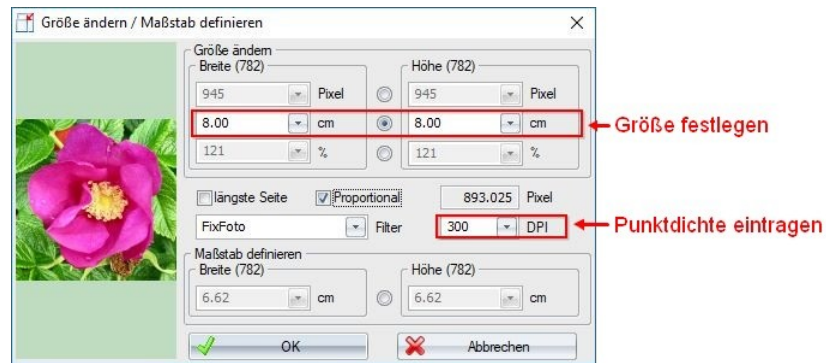
Nach manueller Durchführung der *Automatischen Skriptkonfiguration* ist das Skript mit allen Komponenten aus der FixFoto-Umgebung entfernt. Alternativ kann FixFoto beendet und dann wieder gestartet werden.

Benutzung des Skripts auf eigene Gefahr!

Copyright Harald Maeckler, Düsseldorf

Anhang: **Bild eine gewünschte Größe zuordnen**

- Bild auf die Arbeitsfläche laden
- Ggf. beschneiden, am besten unter Beachtung des gewünschten Seitenverhältnisses
- Unter "Umformen" den Dialog "Größe verändern" aufrufen



- Dort die Größe in cm festlegen. Dabei muss die Punktdichte des geplanten Bildformats eingestellt sein.
- Bild speichern oder direkt erweitern auf ein Belichterformat wie folgt:

Dazu das Skript "Bilderweiterung" aufrufen,

- die Auswahl "aktuelles Bild auf der Arbeitsfläche" einstellen
- und das gewünschte Bildformat auswählen,
das größer sein muss als die oben eingestellte Bildgröße
und die gleiche Punktdichte hat, wie im Dialog "Größe verändern"
eingestellt wurde.

Mit "Start" wird das Bild erweitert auf das Bildformat und abgespeichert.