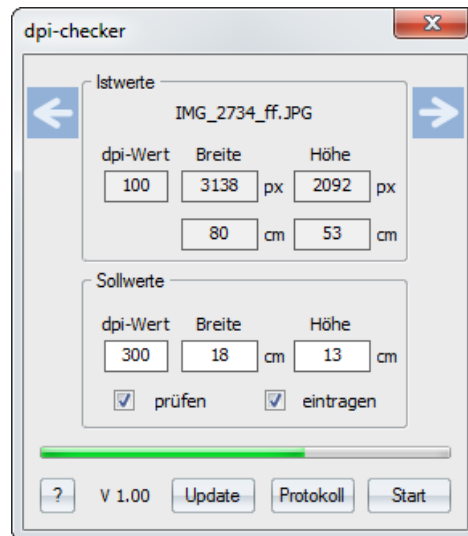


Kurzbeschreibung

dpi-checker / ab Version 1.02

Allgemein

Es kann überprüft werden, ob mit einer vorgebbaren Punktdichte eine bestimmte Ausgabegröße mit auswählbaren Bildern realisierbar ist. Auch das Setzen eines dpi-Wertes ist möglich. Außerdem kann man sich Bild für Bild den gesetzten dpi-Wert, die Pixelgröße und die sich daraus ergebende maximal Bildgröße ansehen.



Vor Aufruf des Skripts müssen die zu überprüfenden Bilder in der Computeransicht markiert werden. Sind keine ausgewählt, erfolgt eine Fehlermeldung.

Anwendungsbeispiel

Man möchte eine Reihe Bilder per Bilderdienst auf z.B. 20x30 cm ausbelichten lassen. Da man einige Bilder auch durch Zuschneiden vorbereitet hat, ist man nicht sicher, wie die Qualität werden wird.

Am besten alle gewünschten und vorbereiteten Bilder in einen Ordner (z.B. "Bildbestellung") kopieren. Dann in diesem Ordner alle Bilder markieren (**Strg** + **A**), das Skript starten, bei den Sollwerten für dpi 300, für Breite 30 cm und für Höhe 20 cm eintragen. Dann zunächst nur einen Haken bei "prüfen" setzen und **Start**.

Dann das Protokoll anzeigen lassen. Hier wird angegeben, welche Bilder ausreichend viele Pixel haben (Status = JA). Bei den mit Status NEIN schaut man in der Zeile nach, wie groß das Bild idealerweise nur werden kann. Wenn der Wert gegenüber dem angestrebten Wert nur wenig kleiner ist, dürfte dann trotzdem auch das ausbelichtete Bild noch einwandfrei werden.

Wenn die maximale Größe jedoch merklich zu klein ist, z.B. nur ungefähr die Hälfte des gewünschten Wertes angegeben wird, kann es zu Qualitätseinbußen kommen. Man kann das Bild dann natürlich trotzdem so ausbelichten lassen, ist jedoch gewarnt.

Istwerte

Ist das Skript gestartet, werden die Istwerte des ersten Bildes angezeigt. Mit den Pfeilen links und rechts kann man sich auf Wunsch nacheinander die Istwerte aller ausgewählten Bilder ansehen.

Sollwerte

Hier muss der gewünschte dpi-Wert und die zu erzielende Breite und / oder Höhe in cm eingegeben werden.

Maßeinheit für Ist- und Sollwerte

Standardmäßig ist die Maßeinheit für Breite und Höhe *cm*. Da keine Dezimalzahlen eingegeben werden können, hat das den Nachteil, dass für die Sollwerte die kleinste Einheit 1 cm ist.

Wenn dies nicht ausreicht, kann die Maßeinheit durch Betätigung der Tastenkombination Alt + C gewechselt werden auf *mm* und wenn gewünscht, mit der gleichen Tastenkombination zurück auf *cm*.

Prüfen

Wird "prüfen" aktiviert, werden nach dem Start die ausgewählten Bilder darauf überprüft, ob für die vorgegebene Ausgabegröße die vorgegebene Punktdichte erreicht wird. Nach dem Prüfdurchlauf wird angezeigt, bei wie vielen Bildern das erreichbar ist und es wird gefragt, ob das erstellte Prüfprotokoll angezeigt werden soll.

Eintragen

Bei angekrenztem "eintragen" wird nach dem Start in alle ausgewählten Bilder der vorgegebene dpi-Wert eingetragen. Dafür wird kein Protokoll erstellt. Es wird lediglich nach dem Skriptdurchlauf angezeigt, bei wie vielen Bildern der Eintrag gelungen ist.

Update

Unten links wird neben dem ?, das dem Aufruf der vorliegenden Kurzbeschreibung dient, die Versionsnummer des installierten Skripts angezeigt, z.B. "V 1.01". Wird der daneben liegende Button Update angeklickt, wird per Internetverbindung versucht auf die Downloadseite des Skripts zuzugreifen und die dort aktuell angebotene Versionsnummer auszulesen. Ist diese aktueller, wird angeboten die Internetseite aufzurufen. Bei Zustimmung wird das Skript beendet und die Downloadseite im Standardbrowser angezeigt. Jetzt kann manuell die neuere Version herunter geladen und installiert werden.

Protokoll

Hierüber kann man sich das zuletzt erstellte Protokoll im Standardeditor anzeigen lassen. Auf Wunsch kann es ausgedruckt werden und auch unter beliebigem Namen an einem beliebigem Ort abgespeichert werden.

Beispiel:

```
Prüfprotokoll vom 23.11.2013 18:26:20
-----

Bilderordner:
D:\Eigene Bilder\Wasser

vorgegebene Werte:
dpi      : 300
Breite   : 40 cm
Höhe     : 20 cm

Status:
Ja       = Werte für Breite und Höhe werden erreicht
Nein     = Werte für Breite und/oder Höhe werden nicht erreicht

Status|max. Breite x Höhe| Bildname
-----
JA  | 41 x 30 cm | DSC00106_ff.JPG
NEIN | 33 x 22 cm | DSC00117_ff.JPG
NEIN | 31 x 21 cm | DSC00277_ff.JPG
```

Die im Protokoll ausgewiesene "*max. Breite x Höhe*" gilt für den vorgegebenen dpi-Wert ohne Qualitätsverlust. Wenn größer ausgegeben wird als maximal angegeben wird der vorgegebene dpi-Wert nicht erreicht (siehe Anwendungsbeispiel).

Deinstallation

Wird die Entfernung des Skripts gewünscht, kann mit der Tastenkombination Alt + D eine Löschroutine aufgerufen werden. Es wird geprüft, ob das zugehörige zip-Archiv im Skriptordner abgelegt ist. Wenn ja, wird vor dem Löschen angeboten, davon eine Sicherheitskopie an einem beliebigen Speicherort abzulegen. Dann werden nacheinander die Skriptdatei, die in der Registry dazu gehörenden Daten und eventuelle Zusatzdateien gelöscht. Abschließend wird die FixFotoScript.ini bereinigt.

Nach manueller Durchführung einer *Automatischen Skriptkonfiguration* ist das Skript mit allen Komponenten aus der FixFoto-Umgebung entfernt.

Benutzung des Skripts auf eigene Gefahr!

Copyright Harald Maeckler