

# FixFoto-Script Kalenderblatt Version 0.9 Beta

## Idee

Die Idee hinter diesem Script ist, Kalenderblätter als Bilddateien zu erstellen und über einen Belichterdienst im gewünschten Format ausbelichten zu lassen. Der Selbstdruck auf dem eigenen Farbdrucker zu Hause ist selbstverständlich auch möglich.

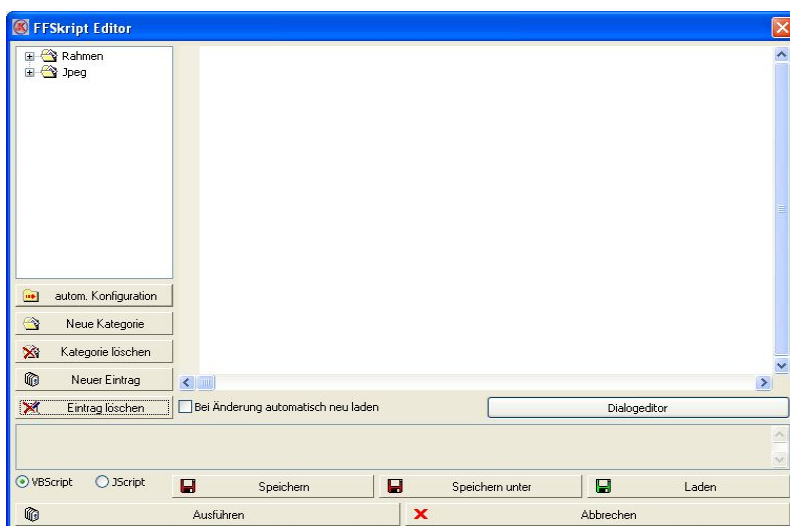
Für optimale Ergebnisse sollten die verwendeten Ausgangsbilder das gleiche Format und die gleiche Größe besitzen! Ein Mischen unterschiedlicher Größen und Formate ist zwar möglich, liefert aber in den seltensten Fällen ein zufriedenstellendes Ergebnis.

## Vorraussetzungen

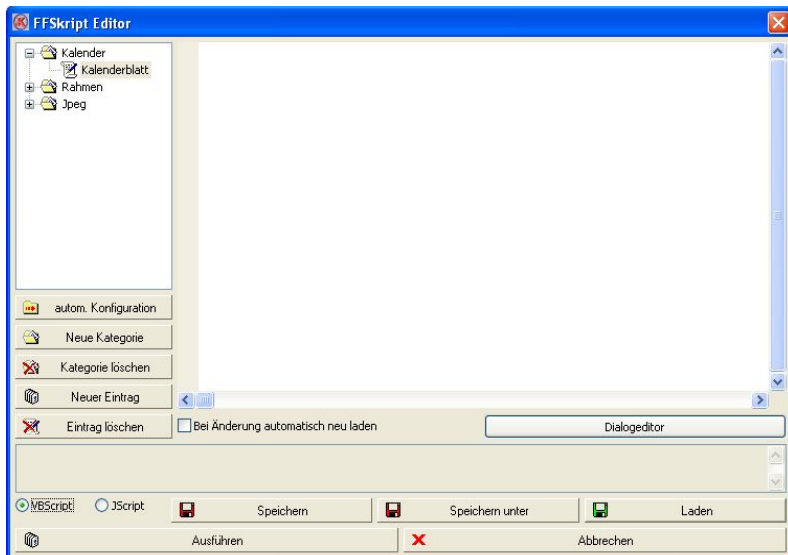
Um das Script benutzen zu können benötigt man mindestens die Version 2.76 von FixFoto und den Microsoft Windows Scripting Host (aktuelle Version 5.6 unter <http://www.microsoft.com/downloads/details.aspx?displaylang=de&FamilyID=E74494D3-C4E1-4E18-9C6C-0EA28C9A5D9D> ). Eine Bildschirmauflösung von mindestens 800x600 Pixeln, sowie geeignete Ausgangsbilder und Freude an der Erstellung eines eigenen Kalenders werden weiterhin empfohlen...

## Installation

Die heruntergeladene ZIP-Datei im FixFoto-Verzeichnis im Unterordner Script abspeichern. FixFoto starten und mit F11 oder über das Menü Extras den FFSkript Editor aufrufen.



Nun die Schaltfläche Autom. Konfiguration anklicken. FixFoto entpackt die ZIP-Datei und erzeugt im FFSkript Editor eine neue Kategorie mit dem Namen Kalender und einen Eintrag Kalenderblatt. Den FFSkript Editor mit Abbrechen verlassen.



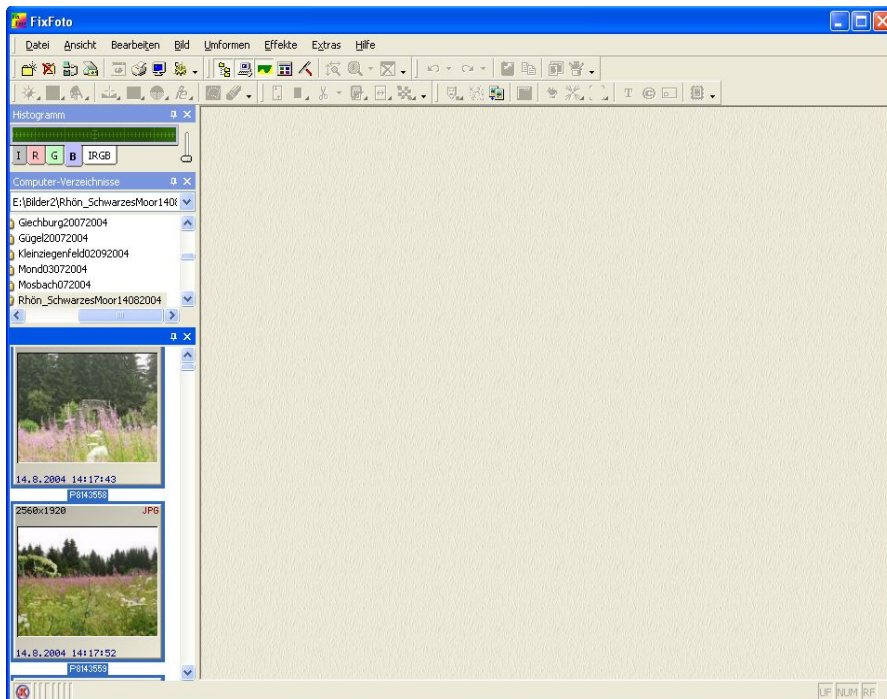
Das Script ist nun installiert und kann mittels F10 oder über das Menü Extras FFSkript gestartet werden.

Aufruf

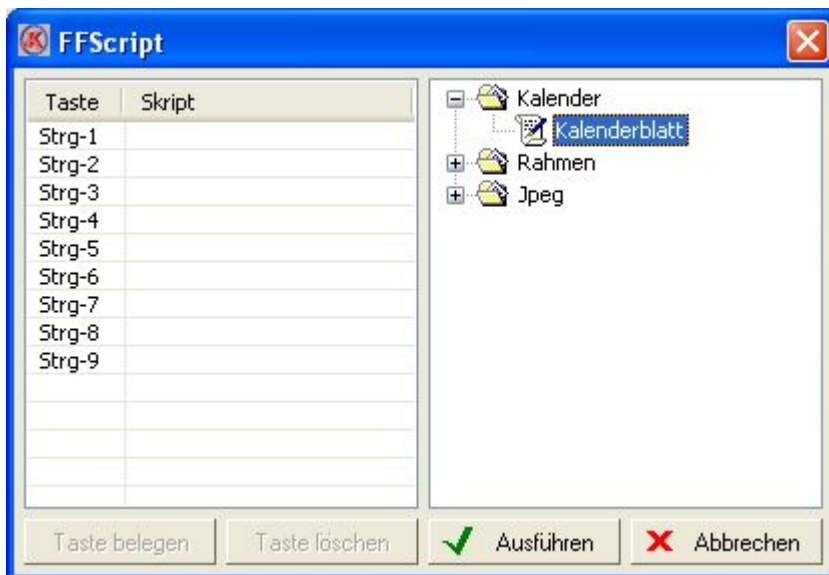
Beim Start des Scripts benötigt dieses die Information, aus welchem Bild das Kalenderblatt erzeugt werden soll. Hierfür gibt es zwei Varianten.

## Manuelle Bildauswahl

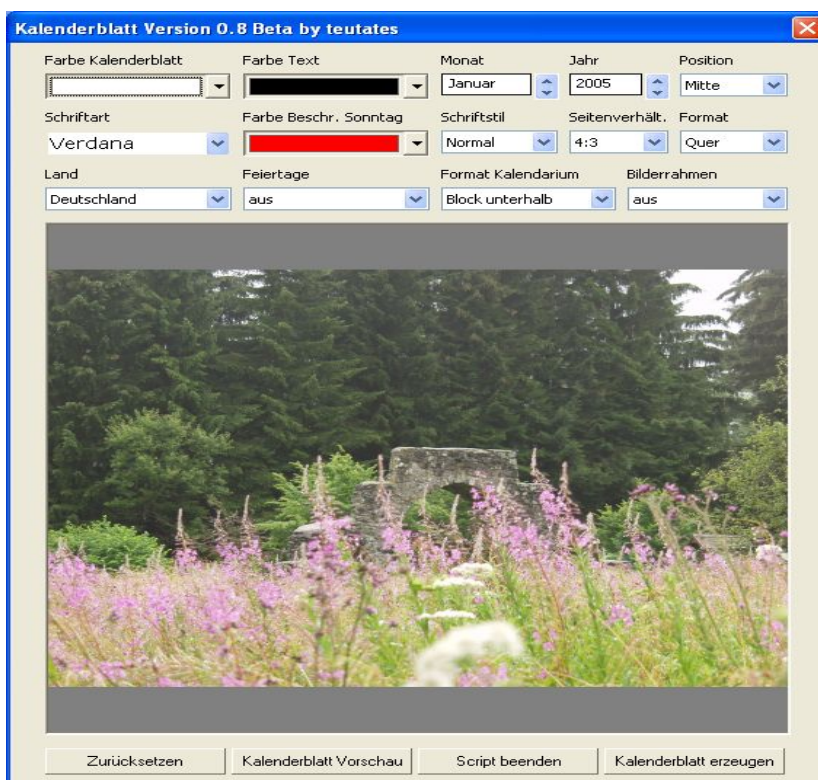
Man wählt im FixFoto ein Bildverzeichnis aus und markiert mittels Mausklick links ein oder zwölf Bilder.



Nun startet man das Script mit F10. In dem nun erscheinenden FFSkript-Dialog wählt man unter der Kategorie Kalender den Eintrag Kalenderblatt aus.



Wurde nur ein Bild vor dem Start des Scripts markiert, so erscheint eine Abfrage, ob man mit dem markierten Bild arbeiten oder eine Bilderliste laden möchte. Bestätigt man den Dialog mit Ja, so erscheint das Dialogfenster des Scripts und zeigt das erste, markierte Bild an. Wurden 12 Bilder markiert, so erscheint die Abfrage nicht. Das Script arbeitet hier immer mit den vorab markierten Bildern.

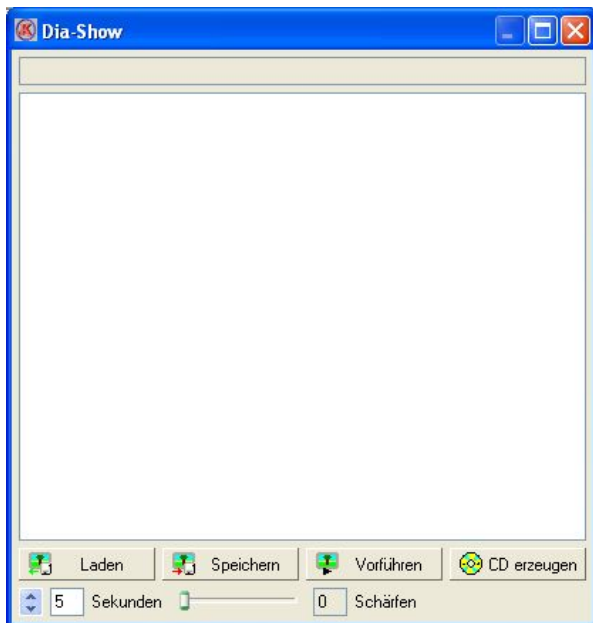


Das Kalenderblatt bzw. die Kalenderblätter können nun nach Wunsch gestaltet und erzeugt werden.

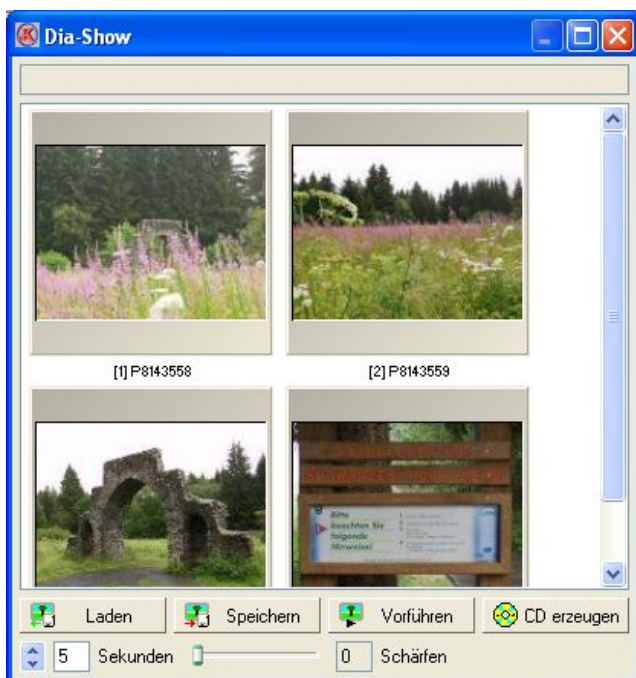
Hinweis: Das gewählte Verzeichnis muß beschreibbar sein, da die erzeugten Kalenderblätter auch in diesem Verzeichnis erstellt werden. Eine CD-ROM scheidet also bei diesem Verfahren aus!

## Bildauswahl über eine Dia-Datei

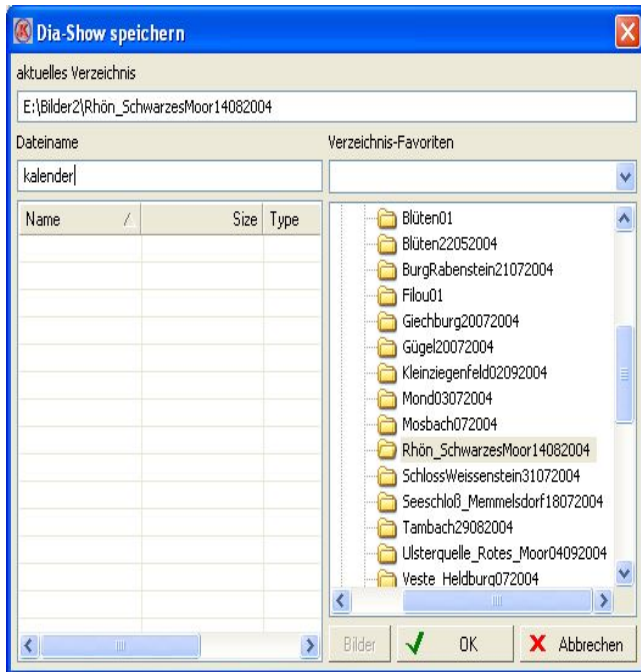
Alternativ kann man sich die Dias-Show von FixFoto zu Nutze machen, um z.B. aus Bildern in unterschiedlichen Verzeichnissen Kalenderblätter zu erstellen. Zuerst ruft man über das Menü Extras die Dia-Show auf.



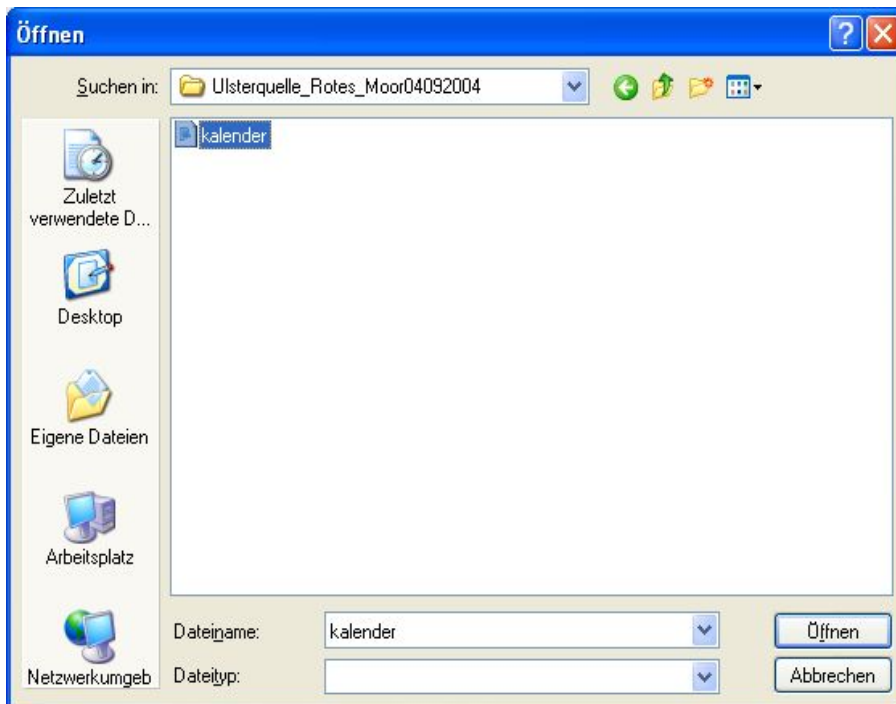
Nun legt man die gewünschten Bilder in dem Dia-Show Fenster ab, in dem man die Bilder mit gedrückter Maustaste links in das Dia-Show Fenster verschiebt und die Maustaste wieder losläßt.



Es müssen zwingend zwölf Bilder in dem Dia-Show Fenster abgelegt werden. Die gewählten Bilder dürfen hierbei auch aus verschiedenen Verzeichnissen zusammengestellt werden. In der Dia-Show können die Bilder je nach Wunsch auch sortiert werden (Reihenfolge per Maus festlegen). Nun die erstellte Liste in einen Datenträger/Verzeichnis speichern. Die Endung .dia wird von der FixFoto Dia-Show automatisch erzeugt.



Startet man per F10 FFSkript das Script Kalenderblatt, ohne daß vorher ein oder 12 Bild(er) markiert wurden, so erscheint eine Dateiauswahlbox, mit der man eine Bilderliste auswählen kann.

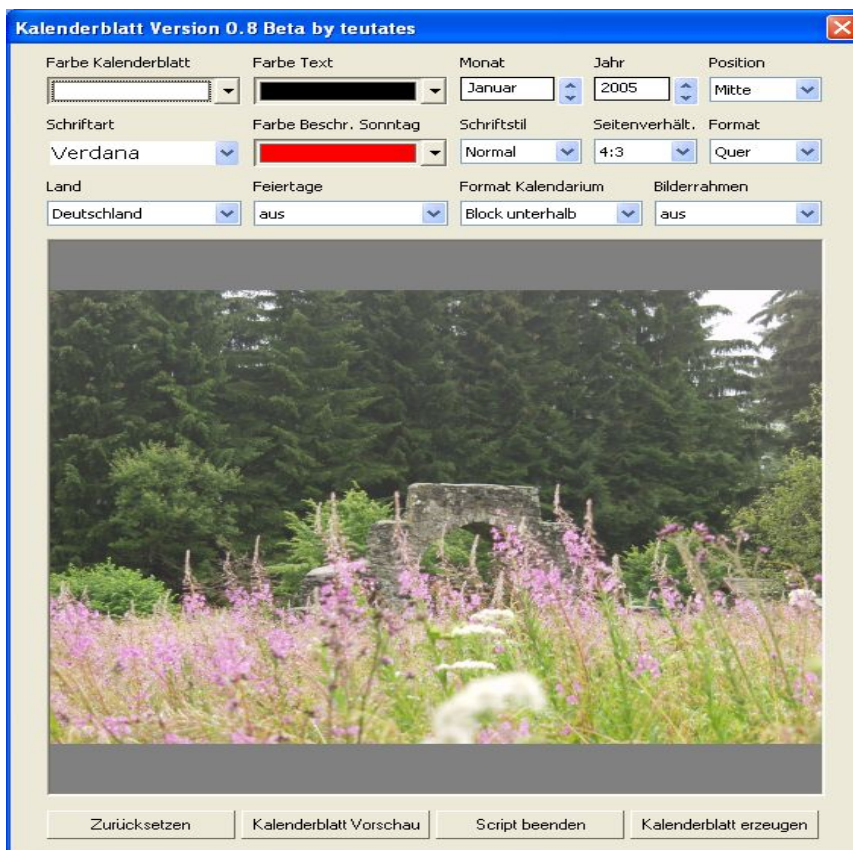


Im Anschluß kann man einen Pfad festlegen, in dem die erzeugten Kalenderblätter abgespeichert werden sollen. Wählt man kein Verzeichnis aus, so werden die Kalenderblätter im Verzeichnis der zuvor ausgewählten Bilderliste abgespeichert.





Es erscheint nun der Hauptdialog des Scripts mit der Anzeige des ersten Bildes aus der gewählten Bilderliste.



Das Kalenderblatt bzw. die Kalenderblätter können nun nach Wunsch gestaltet und erzeugt werden.

Die Datei kann auch manuell mit einem Editor erstellt werden.

Die Datei hat folgenden Aufbau:

E:\Bilder2\Seeschloß\_Memmelsdorf18072004\P7182869.JPG  
E:\Bilder2\Seeschloß\_Memmelsdorf18072004\P7182870.JPG  
E:\Bilder2\Seeschloß\_Memmelsdorf18072004\P7182871.JPG  
E:\Bilder2\Seeschloß\_Memmelsdorf18072004\P7182872.JPG  
E:\Bilder2\Seeschloß\_Memmelsdorf18072004\P7182873.JPG  
E:\Bilder2\Seeschloß\_Memmelsdorf18072004\P7182874.JPG  
E:\Bilder2\Ulsterquelle\_Rotes\_Moor04092004\P9044160.JPG  
E:\Bilder2\Ulsterquelle\_Rotes\_Moor04092004\P9044161.JPG  
...usw.

Sowohl bei der manuellen, als auch bei der Bildauswahl über die Datei Kalender.dia, werden die erstellten Kalenderblätter im unter dem Namen Kal\_MM\_JJJ\_Originalname im Format des Originalbildes (z.B. JPEG) gespeichert.

## Bedienung des Scripts

Die Bedienung ist bewußt einfach gehalten und kommt ohne weitere Menüs aus. Alle Einstellungen werden über die Auswahlelemente und Schaltflächen durchgeführt.

### **Schaltflächen**

#### **Zurücksetzen**

Zeigt das Originalbild in der Bildanzeige an. Evtl. Einstellungen wie Farbe, Format etc. bleiben erhalten.

#### **Kalenderblatt Vorschau**

Es wird anhand der gewählten Einstellungen ein Vorschaubild berechnet und angezeigt, um die gewählten Gestaltungsvorgaben visuell begutachten zu können. Es wird kein Kalenderblatt gespeichert!

#### **Script beenden**

Beendet das Script. Auch hier erfolgt keine Speicherung eines Kalenderblattes.

#### **Kalenderblatt erzeugen**

Je nach Anzahl der markierten Bilder wird ein oder zwölf Bilder mit den gewählten Einstellungen erzeugt und gespeichert. Bei der Erstellung von zwölf Kalenderblättern in Folge erscheint eine

Fortschrittsanzeige in der Statusleiste von FixFoto. Die Erstellung kann seit Version 0.8 ohne vorherige Vorschau durchgeführt werden. Nach Erstellung des Kalenderblattes oder der Kalenderblätter wird das Script automatisch beendet.

Über die Auswahlfelder oberhalb der Bildvorschau kann das Kalenderblatt gestaltet werden. Über das Auswahlfeld **Land** werden bei der Auswahl **Deutschland, Österreich und Schweiz** die Feiertage für das jeweilige Land berechnet, falls beim Auswahlfeld **Feiertage** die Option **ein** bzw. **mit Beschriftung** gewählt wurde. Die Einstellung **Amerika** im Feld **Land** ändert nur die Beschriftung der Monats- und Tagesbezeichnungen. Eine Berechnung der amerikanischen Feiertage ist momentan nicht verfügbar.

Die übrigen Felder sind selbsterklärend. Über die Vorschauoption sollte man die verschiedenen Gestaltungsvarianten am besten einmal ausprobieren.