

Koordinaten zuweisen

Mit dem Skript *Koordinaten zuweisen* kann in FixFoto ein Bild auch dann mit Geo-Koordinaten versehen werden, wenn

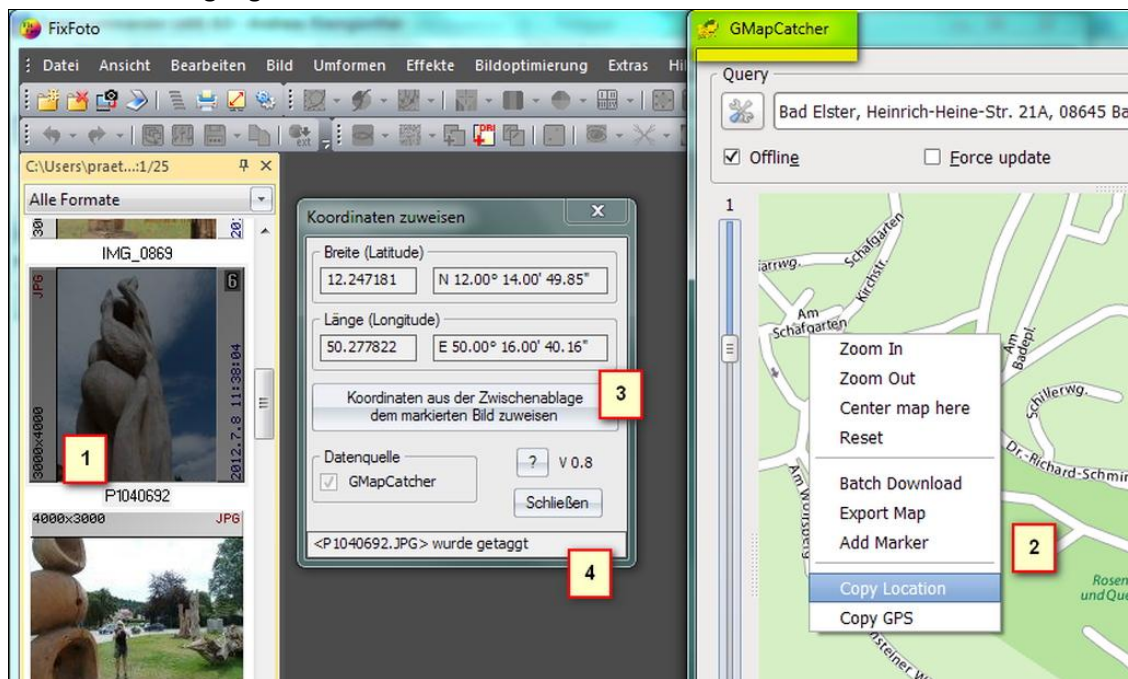
A. kein Internet verfügbar ist
oder

B. zwar eine Internetverbindung besteht, aber auf dem Computer das Programm *Google Earth* (mit welchem FixFoto von Haus aus in der Lage ist, Koordinaten zuzuweisen) nicht installiert ist:

A. Koordinaten offline zuweisen

Vorbereitung:

1. Das Programm GMapCatcher muss gesondert installiert werden (<http://code.google.com/p/gmapcatcher>).
2. Das benötigte Kartenmaterial muß in GMapCatcher heruntergeladen werden, damit es offline zur Verfügung steht.



Anwendung:

1. Ein Bild in der Computeransicht markieren (es wird nur das erste markierte Bild berücksichtigt).
2. In GMapCatcher an der gewünschten Position über die rechte Maustaste die Funktion "Copy Location" aufrufen. Die Koordinaten befinden sich jetzt in der Zwischenablage.
3. Das Skript starten. Als Datenquelle muß im Skript „GMapCatcher“ ausgewählt sein.
4. Im Skript über den entsprechenden Button die Koordinaten aus der Zwischenablage dem aktuell markierten Bild zuweisen.

5. Der Erfolg wird in der Fußzeile des Skript-Dialogs bestätigt. Dazu werden die Koordinaten aus dem Bild explizit noch einmal ausgelesen.

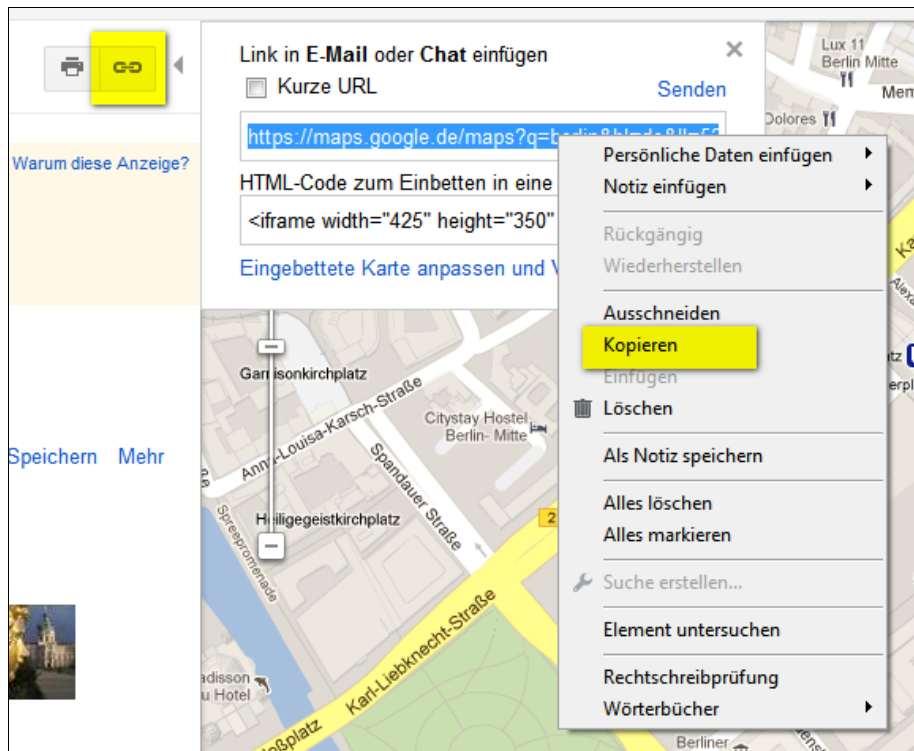
B. Koordinaten aus Google Maps übernehmen

Anwendung

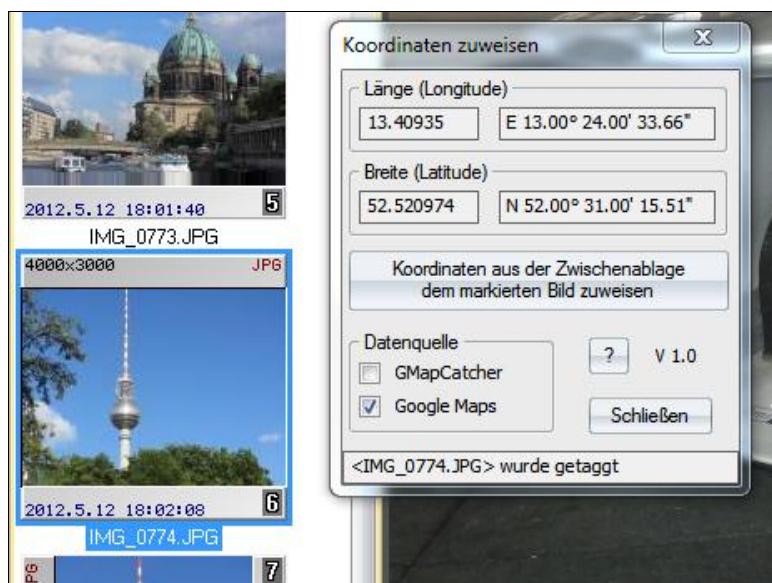
1. Im Browser Google Maps (maps.google.de) aufrufen und zu den gewünschten Koordinaten (Aufnahmeortes des Bildes) navigieren.
2. Über die rechte Maustaste das Kontextmenü aufrufen und die Karte auf diesen Punkt zentrieren.



3. Das Link-Symbol anklicken. Über die rechte Maustaste das Kontextmenü des bereits markierten Links aufrufen und diesen in die Zwischenablage kopieren.



4. Das Bild in der Computeransicht markieren (es wird nur das erste markierte Bild berücksichtigt).
5. Das Skript starten. Als Datenquelle muß im Skript „Google Maps“ ausgewählt sein.
6. Im Skript über den entsprechenden Button die Koordinaten aus der Zwischenablage dem aktuell markierten Bild zuweisen.



6. Der Erfolg wird in der Fußzeile des Skript-Dialogs bestätigt. Dazu werden die Koordinaten aus dem Bild explizit noch einmal ausgelesen.